



ALUMINIOWE  
**DRZWI WEJŚCIOWE**

## Drzwi, w których chcesz witać rodzinę i najlepszych przyjaciół

Szukasz drzwi, które będą pasowały nie tylko do Twojego domu, ale i osobistego stylu? Dadzą Ci możliwość ekspresji samego siebie, ale jednocześnie zapewnią Twojej rodzinie ciepło i maksymalne bezpieczeństwo? Nieważne, czy stawiasz na funkcjonalność, ekskluzywny design czy trwałość wykonania. Drzwi ALUHAUS spełnią wszystkie Twoje wymagania. Zainspiruj się naszymi projektami i zrealizuj swoje pragnienie posiadania doskonałych drzwi. Gwarantujemy doradztwo przez cały okres podejmowania wyboru i indywidualną produkcję, ściśle dopasowaną do Twojego zamówienia.

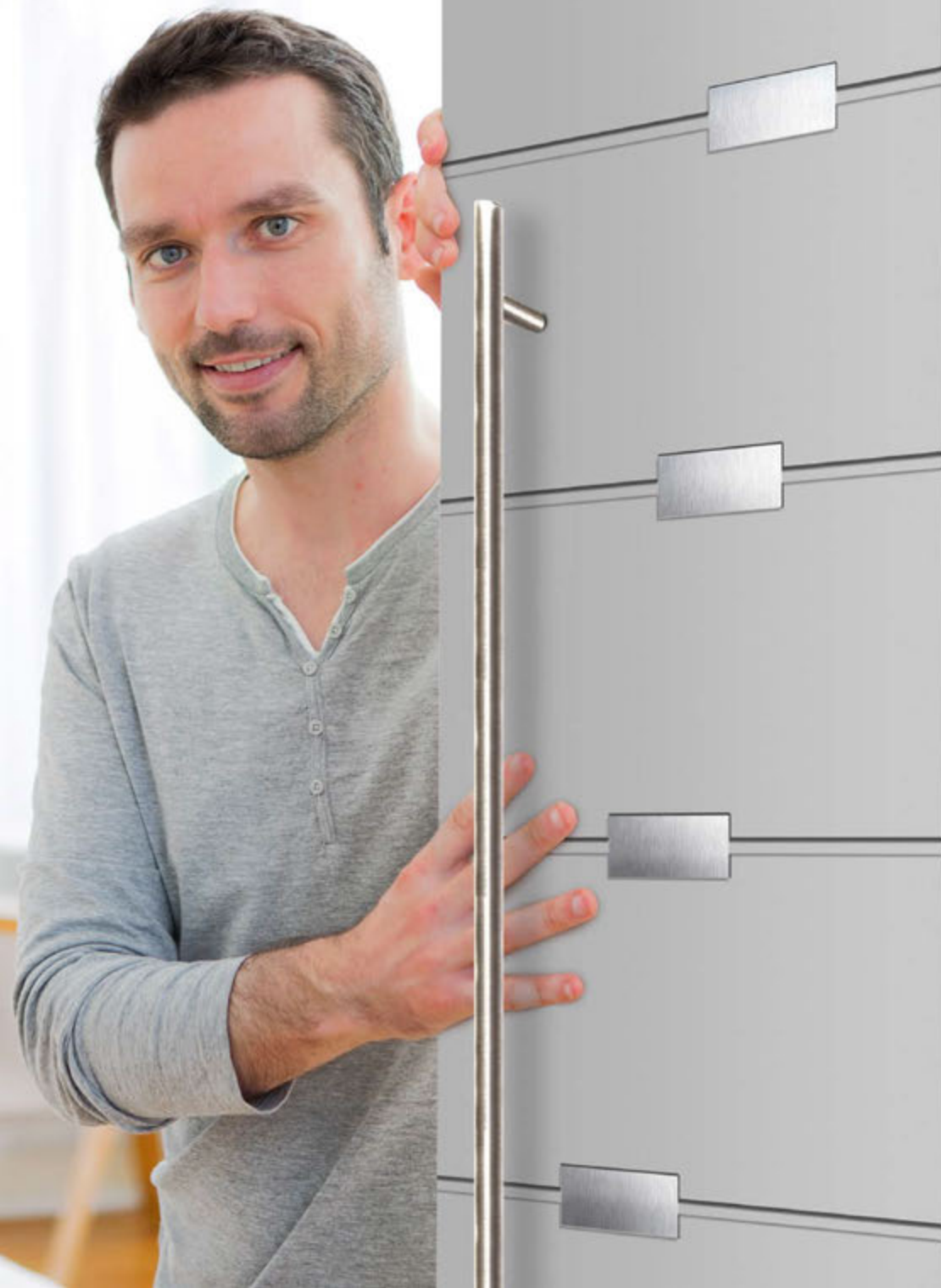
## ALUHAUS w programie Dobre Klimaty

Drzwi ALUHAUS – marki należącej do Grupy OKNOPLAST – zostały zaprezentowane w programie „Dobre Klimaty” w TVN Meteo. Znany i lubiany Tomasz Zubilewicz opowiada o energooszczędnym budownictwie. W obszernym materiale widzowie mogli zobaczyć fabrykę ALUHAUS w Ochmanowie i przekonać się, jak spektakularna jest produkcja widziana telewizyjną kamerą.



### Jak odczytywać kody QR?

Do odczytywania kodów potrzebujesz telefonu z wbudowanym aparatem, a także specjalnego programu. Kiedy masz już wszystko, wystarczy włączyć zainstalowany program i nakierować obiektyw aparatu na kod. Aparat powinien znajdować się w odległości około 10 cm od skanowanego obiektu. Po chwili uruchomiony program odczyta informację (link) i wyświetli ją na ekranie. Następnie wystarczy już tylko przejść na wskazaną stronę lub zapisać potrzebne dane.





## Technologia, która wyprzedza Twoje oczekiwania

Połączenie wieloletniego doświadczenia, fachowości naszych specjalistów i precyzyjnej obróbki mechanicznej, dokonywanej przez cyfrowo sterowane automaty, to gwarancja stworzenia drzwi aluminiowych spełniających oczekiwania nawet najbardziej wymagających klientów. Stała kontrola procesu produkcji wytwarzanych drzwi i paneli zapewnia ponadprzeciętną jakość oferowanych towarów. Cechują się one nie tylko wyjątkową estetyką, ale też wysokim poziomem bezpieczeństwa i energooszczędnością. Dodatkową zaletą jest bogactwo modeli oraz możliwość nadania drzwiom indywidualnego rysu, dzięki doborowi kolorów, wzorów wypełnienia czy też elementów wykończeniowych. Gwarantem najwyższej jakości produktów ALUHAUS jest Grupa OKNOPLAST – jeden z czołowych producentów stolarki otworowej oraz lider innowacji w Europie.



**CE** Wszystkie nasze wyroby oznaczamy znakiem CE zgodnie z normą EN 14351-1. Drzwi oznaczone w ten sposób posiadają parametry szczelności, wytrzymałości i wodoszczelności, które są wymagane normą EN 14351-1.

## Spis treści

Gwarancja jakości ALUHAUS	4-5
ELITE – informacje techniczne	6-7
ELITE – efektywność energetyczna	8-9
ELITE – modele drzwi	10-27
ELITE – DECORAL i ColorFULL	28-29
ELITE – wzory pochwytów	30-31
ELITE – dodatkowe opcje – okucia i akcesoria	32
ELITE – dodatkowe opcje – technika bezpieczeństwa	33-35
MODERN – informacje techniczne	36-37
MODERN – modele drzwi	38-41
KLASSIK – informacje techniczne	42-43
KLASSIK – modele drzwi	44-49
MODERN, KLASSIK – kolorystyka	50
MODERN, KLASSIK – wzory pochwytów	51
MODERN, KLASSIK – dodatkowe opcje	52-53
ELITE, MODERN, KLASSIK – wzory szyb ornamentowych	54
ELITE, MODERN, KLASSIK – konfigurator drzwi	55
ELITE – zestawienie modeli drzwi	56-57
MODERN – zestawienie modeli drzwi	58
KLASSIK – zestawienie modeli drzwi	59



**Podwyższone bezpieczeństwo**



**Większa energooszczędność**



**Wyjątkowy design**



**Bikolor** – modele oznaczone tym znakiem mogą być spersonalizowane poprzez umieszczenie dwóch różnych kolorów na jednej płaszczyźnie.



# Gwarancja jakości ALUHAUS

- Niezawodne działanie przez długi czas – 5 lat gwarancji na drzwi
- Aż 10 lat gwarancji na powłokę lakierniczą
- Odporność na szkodliwy wpływ warunków atmosferycznych
- 3-komorowe pakiety szybowe przy drzwiach dwustronnie nakładkowych – lepsza termoizolacja
- Brak konieczności zadaszania wejścia
- Bez potrzeby konserwacji – oszczędność czasu i pieniędzy
- Nowoczesny wygląd i wyjątkowe wzornictwo
- Innowacyjne rozwiązania w zakresie bezpieczeństwa
- Zapewniony komfort akustyczny
- Antywłamaniowość drzwi z naświetlami bocznymi potwierdzona certyfikatem w klasie **RC2** oraz **RC3**



# linia ELITE



## Opis techniczny systemu drzwiowego:

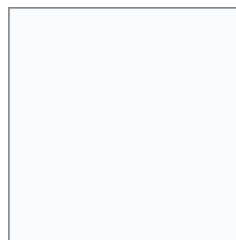
- całkowita grubość drzwi 90 mm,
- panel o grubości 76 mm lub 90 mm, zbudowany z dwóch blach aluminiowych o grubości 3 mm każda; cała przestrzeń jest wypełniona materiałem o wysokiej izolacyjności termicznej,
- standardowy wymiar drzwi 1200x2250 mm,
- współczynnik przenikalności cieplnej Ud dla całych drzwi wynosi już od 0,74 [W/m<sup>2</sup>K],
- wszystkie profile można wyposażyć w dodatkowe wkłady termoizolacyjne zamykające środkową przestrzeń profili (opcja za dopłatą).



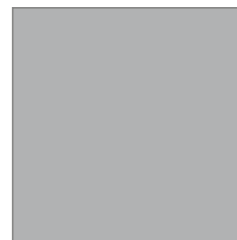
## Wyposażenie standardowe:

- pionowy pochwyt od strony zewnętrznej poprawia estetykę i ułatwia zatrzaskiwanie drzwi,
- od wewnątrz klamka na długim, estetycznym szyldzie,
- trzyczęściowe zawiasy rolkowe z regulacją w trzech płaszczyznach,
- rozeta pierścieniowa zabezpieczająca wkładkę przed włamaniem,
- wkładka na klucz bez blokady, umożliwiająca otwarcie drzwi w sytuacji, gdy jest on pozostawiony w zamku od strony wewnętrznej,
- Secury Automatic 2 – zamek samoryglujący drzwi w trzech punktach, z listwą zaczepową zamocowaną na całej wysokości ościeżnicy.

## Kolory standardowe



RAL 9016



RAL 9006



RAL 7016



RAL 6005



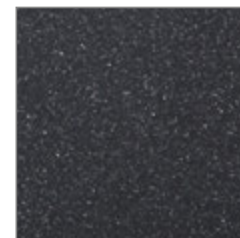
RAL 8017



RAL 9007



Grunge Antico

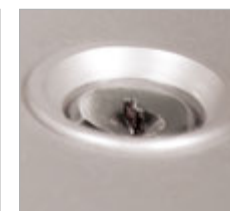
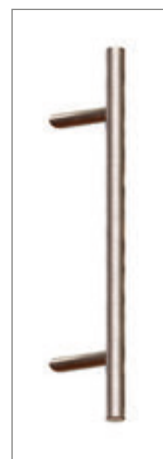


Punto Grunge



Grau Grunge

Opcjonalnie dostępne są wszystkie kolory z palety RAL.





# Energooszczędny dom

Bilans energetyczny, czyli różnica między zyskami i stratami ciepła, jest jednym z ważniejszych czynników, jakie należy wziąć pod uwagę podczas projektowania domu.

## Ciepło – skąd pochodzi i dokąd ucieka?

Energia cieplna budynku pochodzi przede wszystkim ze spalania różnego rodzaju paliw, promieniowania słonecznego i wewnętrznych zysków ciepła, wynikających na przykład z pracy urządzeń AGD. Tracimy ją na dwa główne sposoby: poprzez wentylację budynku oraz wypromieniowywanie ciepła przez przegrody zewnętrzne (dach, okna i ściany) oraz przegrody pomiędzy nieogrzewanymi pomieszczeniami (należą do nich np. piwnice czy nieużywane poddasza). Ważną rolę w całej wymianie odgrywają także drzwi.

## Drzwi do... lepszego zużycia energii?

Wysoka izolacyjność cieplna drzwi wiąże się z niższymi kosztami za zużycie energii i większym komfortem. Warto pamiętać, że jest także wymagana prawnie.

Przy wyborze drzwi zawsze należy kierować się wielkością współczynnika Ud – im niższy, tym lepsza izolacja termiczna. Oszczędność energii to nie tylko ulga dla Twojego portfela – korzysta na niej także środowisko naturalne!

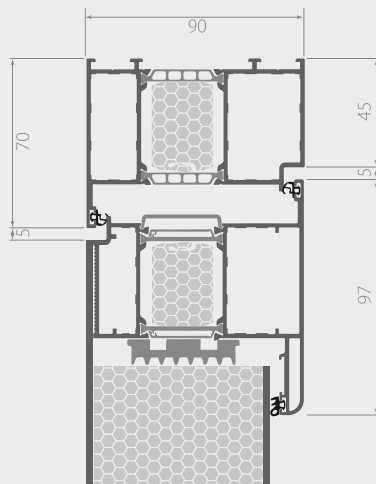
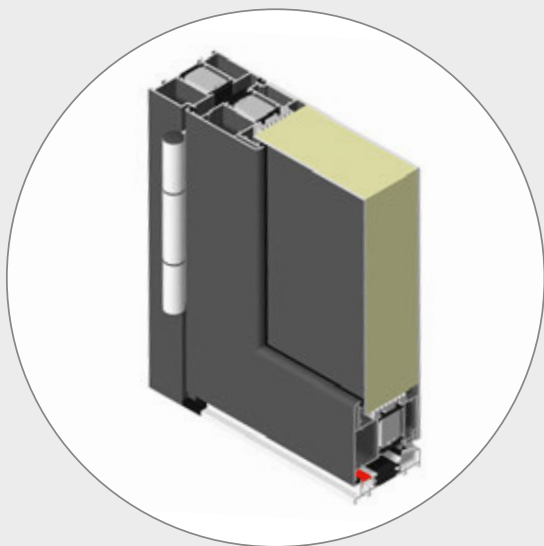
## Dodatkowe zyski z mądrego projektowania

Co ważne, jeśli Twoje nowe lokum będzie spełniało odpowiednie standardy energooszczędności, dzięki nowemu programowi Narodowego Funduszu Ochrony Środowiska i Gospodarki Wodnej, możesz zyskać do 50 000 złotych! Od 2013 roku przez 6 kolejnych lat indywidualni inwestorzy zostaną wsparci łączną kwotą 300 mln zł. Rozmiar dofinansowania będzie zależny od standardu budowanego domu. Największą dopłatę do kredytu mogą otrzymać osoby budujące dom pasywny – 50 tys. zł brutto. Na dom energooszczędny można uzyskać dofinansowanie rządu 30 tys. zł brutto, a osoby kupujące mieszkanie w budynku pasywnym lub energooszczędnym mogą liczyć na wsparcie rządu odpowiednio 11 i 16 tys. zł brutto. Dotacja jest jednorazowa i bezzwrotna.

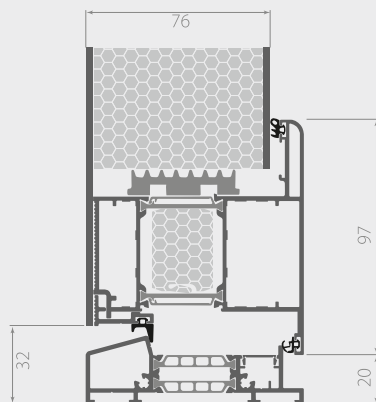


## Skrzydło z panelem jednostronnie nakładkowym

widok od wewnątrz  
 Panel o grubości 76 mm  
 Wsp  $U=0,79$  [ $W/m^2K$ ]



ościeżnica  
 skrzydło



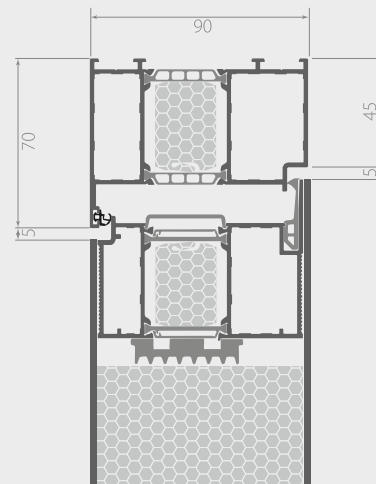
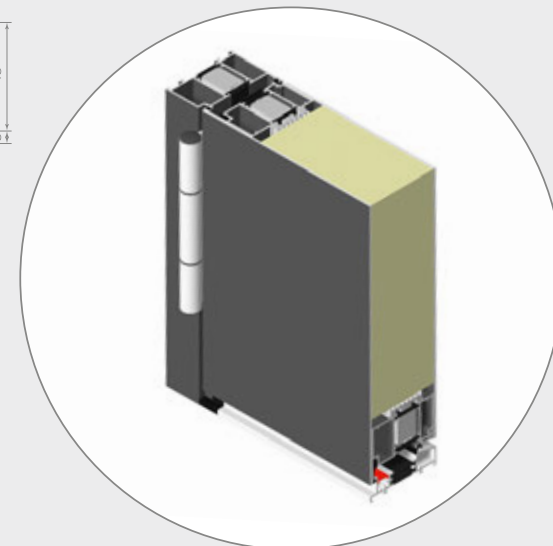
wkład termoizolacyjny  
 próg drzwiowy



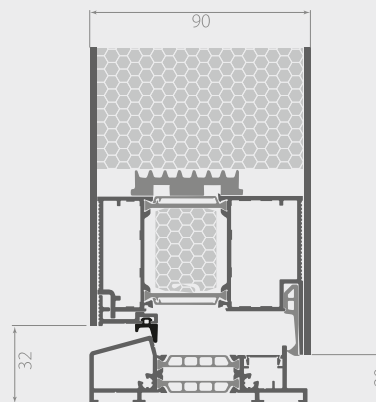
Przekrój ramy drzwiowej o grubości 90 mm  
 wraz ze skrzydłem o grubości 76 mm

## Skrzydło z panelem obustronnie nakładkowym

widok od wewnątrz  
 Panel o grubości 90 mm  
 Wsp  $U=0,74$  [ $W/m^2K$ ]



ościeżnica  
 skrzydło



wkład termoizolacyjny  
 próg drzwiowy



Przekrój ramy drzwiowej o grubości 90 mm  
 oraz skrzydła o grubości 90 mm



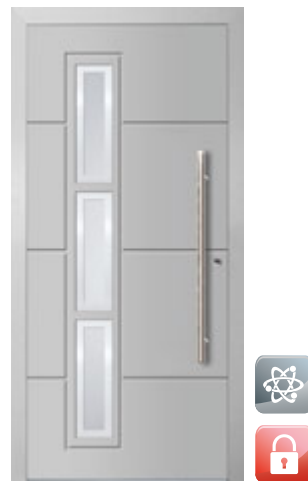
### ■ DECIUS

szyba matowa, panel nakładkowy  
aplikacje ze stali nierdzewnej od zewnątrz  
kolor: DECORAL Dąb Bagienny  
pochwyty P10.1000



### ■ LAR

szyba matowa, panel nakładkowy  
aplikacje ze stali nierdzewnej od zewnątrz  
kolor: Grunge Antico  
pochwyty P10.600



### ■ ALBUS

szyba matowa, panel nakładkowy  
aplikacje ze stali nierdzewnej od zewnątrz  
kolor: RAL 9006  
pochwyty P10.1000



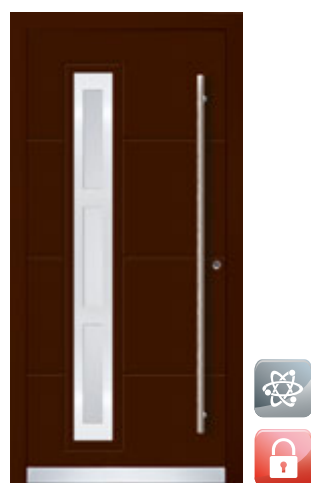
### ■ HECTOR

szyba matowa, panel nakładkowy  
aplikacje ze stali nierdzewnej od zewnątrz  
Bikolor: DECORAL Winchester/RAL9006  
pochwyty P10.1600



### ■ VESTA

szyba matowa, panel nakładkowy  
aplikacje ze stali nierdzewnej od zewnątrz  
kolor: RAL 7016  
pochwyty P45B.600



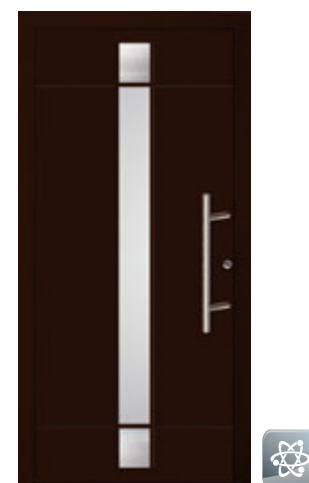
### ■ VERGIUS

szyba matowa, panel nakładkowy  
aplikacje ze stali nierdzewnej od zewnątrz  
kolor: RAL 8017  
pochwyty P10.1600



### ■ FLORIUS

szyba matowa, panel nakładkowy  
aplikacje ze stali nierdzewnej od zewnątrz  
kolor: Grunge Antico  
pochwyty P45B.600



### ■ AUGUST

szyba matowa, panel nakładkowy  
aplikacje ze stali nierdzewnej od zewnątrz  
kolor: RAL 8017  
pochwyty P45.600

W modelach drzwi ELITE szyba zespolona montowana jest między blachami aluminiowymi i uszczelniona silikonem. Aplikacje wykonane są ze stali nierdzewnej i umieszczone w specjalnych, wyciętych w blachach gniazdach.



■ **LIAN**

szyba matowa, panel nakładkowy  
aplikacje ze stali nierdzewnej od zewnątrz  
kolor: DECORAL Złoty Dąb  
pochwył P10.600



■ **VIATOR**

szyba matowa, panel nakładkowy  
aplikacje ze stali nierdzewnej od zewnątrz  
kolor: RAL 9016  
pochwył P10.1000



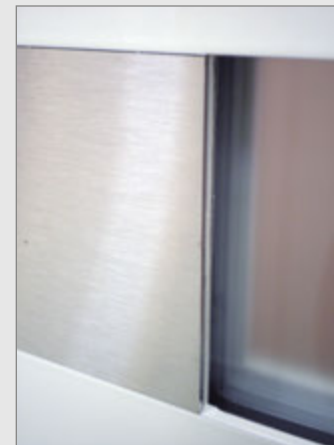
■ **LIAN**

szyba matowa, panel nakładkowy  
aplikacje ze stali nierdzewnej od zewnątrz  
kolor: DECORAL Złoty Dąb  
pochwył P10.600



■ **BONITA**, szyba matowa, panel nakładkowy, aplikacje ze stali nierdzewnej od zewnątrz, kolor: Grau Grunge, pochwyt P10.600

Aplikacje ze stali nierdzewnej są licowane z powierzchnią panelu, co ułatwia utrzymanie ich w czystości. Poprawia to również estetykę oraz zapewnia bezpieczeństwo domownikom, gdyż rozwiązuje problem kontaktu z ostrymi krawędziami.\*



\* W wybranych modelach aplikacje trójwymiarowe - zobacz na stronach 18 i 19.



■ **SERVIUS**

szyba matowa, panel nakładkowy  
aplikacje ze stali nierdzewnej od zewnątrz  
kolor: DECORAL Złoty Dąb  
pochwyt P10.1000



■ **TITUS**

szyba matowa, panel nakładkowy  
aplikacje ze stali nierdzewnej od zewnątrz  
kolor: RAL 9007  
pochwyt P10.600



#### ■ LUCIUS

szyba matowa, panel nakładkowy  
aplikacje ze stali nierdzewnej od zewnątrz  
kolor: RAL 7016  
pochwyty P10.1600



Czytnik linii  
papilarnych



#### ■ PAULUS

szyba matowa, panel nakładkowy  
aplikacje ze stali nierdzewnej od zewnątrz  
kolor: DECORAL Dąb Bagienny  
pochwyty P45.600



#### ■ ADORA

szyba matowa, panel nakładkowy  
aplikacje ze stali nierdzewnej od zewnątrz  
kolor: DECORAL Dąb Bagienny  
pochwyty P10.600



#### ■ AGRIPPA

szyba matowa, panel nakładkowy  
aplikacje ze stali nierdzewnej od zewnątrz  
kolor: DECORAL Złoty Dąb  
pochwyty P10.600



#### ■ VITUS

szyba matowa, panel nakładkowy  
aplikacje ze stali nierdzewnej od zewnątrz  
Bikolor: DECORAL Dąb Bagienny / RAL 9016  
pochwyty P45B.600



#### ■ FAUSTUS

szyba matowa, panel nakładkowy  
aplikacje ze stali nierdzewnej od zewnątrz  
kolor: RAL 7016  
pochwyty P10.1600



#### ■ CLARA

szyba matowa, panel nakładkowy  
aplikacje ze stali nierdzewnej od zewnątrz  
kolor: RAL 7016  
pochwyty P10.1600



#### ■ ANNIK

szyba matowa, panel nakładkowy  
aplikacje ze stali nierdzewnej od zewnątrz  
kolor: RAL 7016  
pochwyty P45B.600



#### ■ VITALIS

szyba matowa, panel nakładkowy  
aplikacje ze stali nierdzewnej od zewnątrz  
kolor: DECORAL Złoty Dąb  
pochwyty P45B.600



#### ■ TITO

szyba matowa, panel nakładkowy  
aplikacje ze stali nierdzewnej od zewnątrz  
kolor: RAL 7016  
pochwyty P45B.600



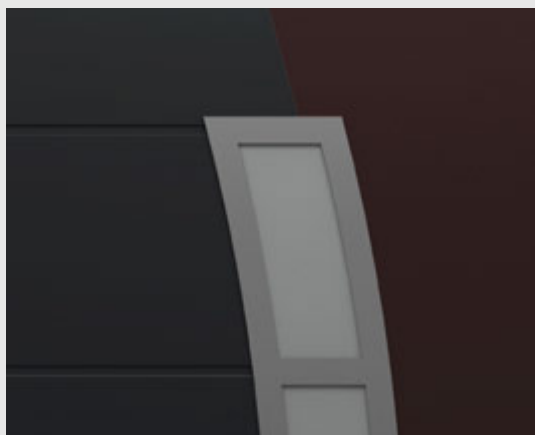
#### ■ TERENCEUS

panel nakładkowy  
aplikacje ze stali nierdzewnej od zewnątrz  
kolor: RAL 7016  
pochwyty P10.600



#### VITUS

szyba matowa, panel nakładkowy  
aplikacje ze stali nierdzewnej od zewnątrz  
Bikolor: RAL 7016 / RAL 8017  
pochwyty P45B.600



Niektóre z dostępnych modeli doskonale prezentują się w wersji z dwoma kolorami zestawionymi na jednej powierzchni. Zwróć uwagę na taką propozycję w katalogu.

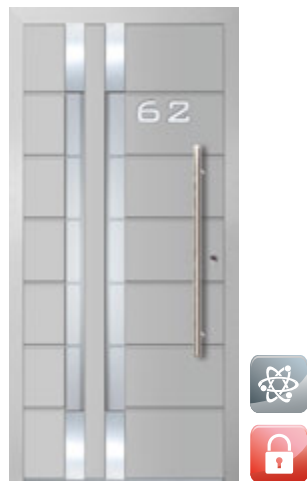


Jednym z elementów wzbogacających wygląd drzwi, a jednocześnie mającym zastosowanie praktyczne, są numery domu. Osadzone są one w powierzchni panelu i licowane z blachą aluminiową.



#### ■ GAIVS

szyba matowa, panel nakładkowy  
 aplikacje ze stali nierdzewnej od zewnątrz  
 Bikolor: RAL 7016/RAL 9006  
 pochwyt P45B.600



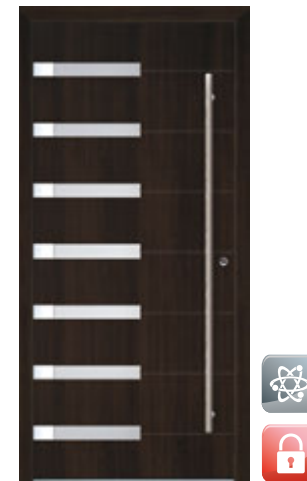
#### ■ PUBLIUS

szyba matowa, panel nakładkowy  
 aplikacje ze stali nierdzewnej od zewnątrz  
 kolor: RAL 9006  
 pochwyt P10.1000



#### ■ AGNES

szyba matowa, panel nakładkowy  
 kolor: DECORAL Złoty Dąb  
 pochwyt P10.1000



#### ■ TIBERIUS

szyba matowa, panel nakładkowy  
 aplikacje ze stali nierdzewnej od zewnątrz  
 kolor: DECORAL Dąb Bagienny  
 pochwyt P10.1600



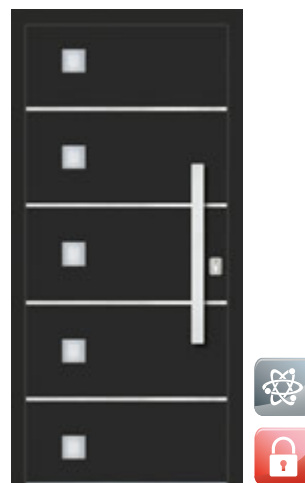
#### ■ ROMANUS

szyba matowa, panel nakładkowy  
 aplikacje ze stali nierdzewnej od zewnątrz  
 kolor: RAL 9006  
 pochwyt P45B.600



#### ■ CARITA

szyba matowa, panel nakładkowy  
 aplikacje ze stali nierdzewnej od zewnątrz  
 kolor: RAL 9006  
 pochwyt P45B.600



#### ■ CYRUS

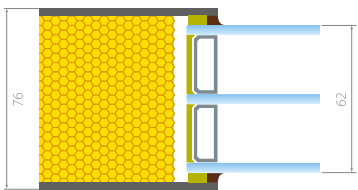
szyba matowa, panel nakładkowy  
 aplikacje ze stali nierdzewnej od zewnątrz  
 kolor: Grau Grunge  
 pochwyt Q10.800



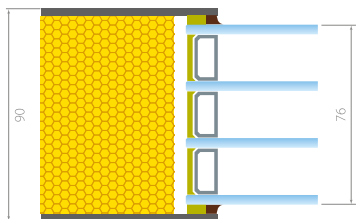
#### ■ FORTUNO

szyba matowa, panel nakładkowy  
 aplikacje ze stali nierdzewnej od zewnątrz  
 kolor: RAL 7016  
 pochwyt P45.600

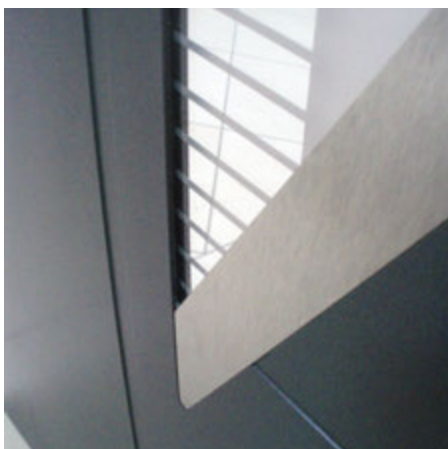




Przekrój przez panel z szybą dwukomorową do nakładki jednostronnej.



Zamawiając wypełnienie z dwustronnym panelem nakładkowym, uzyskujesz aż trzykomorową szybę!



Wszystkie aplikacje serii ELITE wykonane są z wysokogatunkowej stali nierdzewnej odpornej na nawet najbardziej niekorzystne warunki atmosferyczne.





#### ■ TERENTIUS

panel nakładkowy  
 aplikacje ze stali nierdzewnej od zewnątrz  
 Bicolor: RAL 7016 / DECORAL Złoty Dąb  
 pochwyt P10.600



#### ■ ALBAN

szyba matowa, panel nakładkowy  
 aplikacje ze stali nierdzewnej od zewnątrz  
 Bicolor: RAL 9016 / DECORAL Winchester  
 pochwyt Q10.800



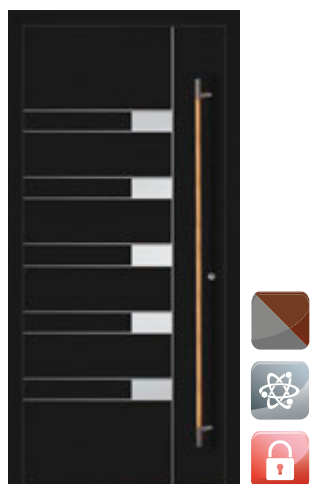
#### ■ GRATUS

szyba matowa, panel nakładkowy  
 aplikacje ze stali nierdzewnej od zewnątrz  
 kolor: RAL 9006  
 pochwyt P10.800



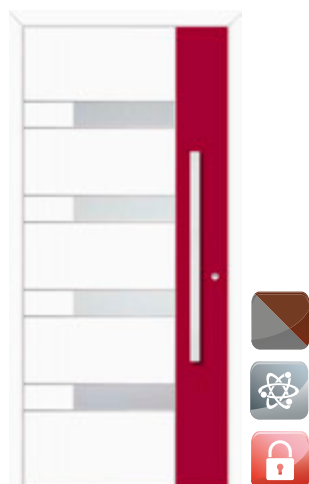
#### ■ FABIA

szyba matowa, panel nakładkowy  
 aplikacje ze stali nierdzewnej od zewnątrz  
 Bicolor: RAL 9016 / RAL 7037  
 pochwyt Q10.1000



#### ■ KASJANA

szyba matowa, panel nakładkowy  
 aplikacje ze stali nierdzewnej od zewnątrz  
 kolor: Grunge Antico  
 pochwyt PD45.1600



#### ■ JUSTYN

szyba matowa, panel nakładkowy  
 aplikacje ze stali nierdzewnej od zewnątrz  
 Bicolor: RAL 9016 / RAL 3032  
 pochwyt Q10.1000



#### ■ ILIDIA

szyba matowa, panel nakładkowy  
 aplikacje ze stali nierdzewnej od zewnątrz  
 kolor: DECORAL Winchester  
 pochwyt P10.1400



#### ■ LUPIUS

szyba matowa, panel nakładkowy  
 aplikacje ze stali nierdzewnej od zewnątrz  
 kolor: DECORAL Siena Rosso  
 pochwyt P10.1400



■ **DACJAN**

szyba matowa, panel nakładkowy  
aplikacje ze stali nierdzewnej od zewnątrz  
kolor: Złoty Dąb  
pochwyty P10.600



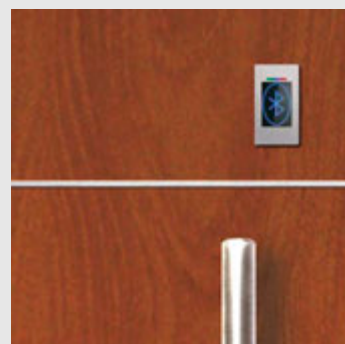
■ **TERENTIUS**

panel nakładkowy, aplikacje ze stali nierdzewnej  
od zewnątrz, kolor: RAL 7016, pochwyt P10.600



■ **BONITA**

szyba matowa, panel nakładkowy  
aplikacje ze stali nierdzewnej od zewnątrz  
kolor: Grau Grunge  
pochwyty P45B.600



Czytnik  
Bluetooth

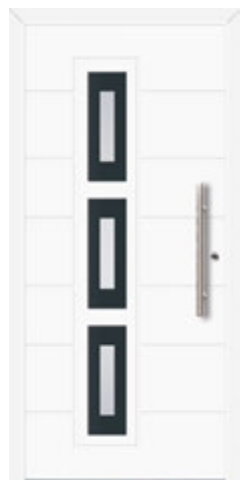


Wybrane modele  
drzwi z linii  
ELITE posiadają  
trójwymiarowe  
aplikacje.



#### ■ CAMBRIA

szyba matowa, panel nakładkowy  
aplikacje z czarnej szyby ESG od zewnątrz  
kolor: RAL 9006  
pochwyt P45.600



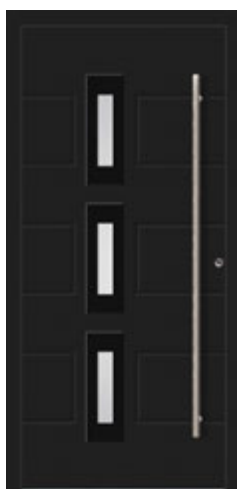
#### ■ MAGNUS

szyba matowa, panel nakładkowy  
aplikacje z czarnej szyby ESG od zewnątrz  
kolor: RAL 9016  
pochwyt P10.600



#### ■ PATRICIUS

szyba matowa, panel nakładkowy  
aplikacje z czarnej szyby ESG od zewnątrz  
kolor: RAL 9006  
pochwyt P45.600



#### ■ VICTORIUS

szyba matowa, panel nakładkowy  
aplikacje z czarnej szyby ESG od zewnątrz  
kolor: Grau Grunge  
pochwyt P10.1600



#### ■ FLORIA

szyba matowa, panel nakładkowy  
aplikacje z czarnej szyby ESG od zewnątrz  
kolor: RAL 9016  
pochwyt P45.600



■ PATRICIUS, szyba matowa, panel nakładkowy,  
aplikacje z czarnej szyby ESG od zewnątrz,  
kolor: RAL 9006, pochwyt P45.600



5 wyjątkowych modeli drzwi z serii ELITE wyróżnia się unikalnym detalem – czarną ramką wykonaną z hartowanego szkła, która wspaniale podkreśla walory estetyczne drzwi. Jednocześnie nadaje przeszklonym panelom ekskluzywny wygląd.

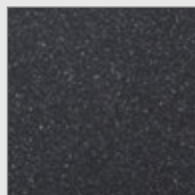


■ **MAGNUS**

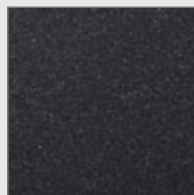
szyba matowa, panel nakładkowy  
aplikacje z czarnej szyby ESG  
od zewnątrz  
kolor: Złoty Dąb  
pochwył P10.600



Grunge Antico



Punto Grunge



Grau Grunge

W prosty sposób nadaj unikalny wygląd swoim drzwiom – wykorzystaj płaskie panele i użyj jednego z trzech kolorów strukturalnych!

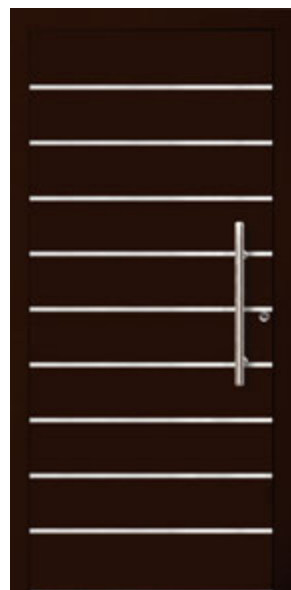


Panele wzbogacone są o wypukłe, anodowane intarsje aluminiowe w kolorze INOX. Dzięki temu możliwe było uzyskanie powierzchni, na której nie widać odcisniętych śladów.



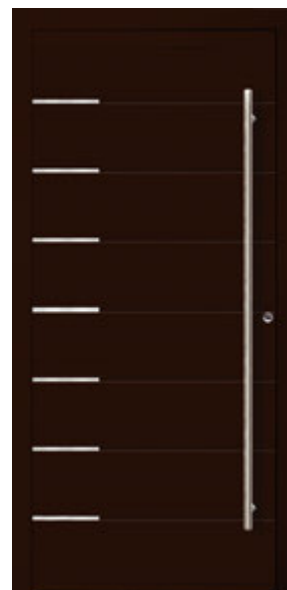
#### ■ HUBERTUS

panel nakładkowy  
aplikacje INOX od zewnątrz  
kolor: Grunge Antico  
pochwyty Q10.600



#### ■ CILLA

panel nakładkowy  
aplikacje INOX od zewnątrz  
kolor: RAL 8017  
pochwyty P10.600



#### ■ MARCUS

panel nakładkowy  
aplikacje INOX od zewnątrz  
kolor: RAL 8017  
pochwyty P10.1600



#### ■ SATURNUS

panel nakładkowy, aplikacje  
INOX od zewnątrz  
kolor: DECORAL Orzech,  
pochwyty P10.1000



■ **AGNES**, szyba matowa, panel nakładkowy,  
kolor: DECORAL Złoty Dąb, pochwyt P10.1000



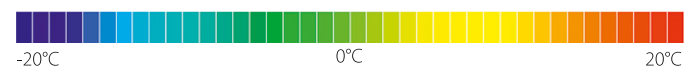
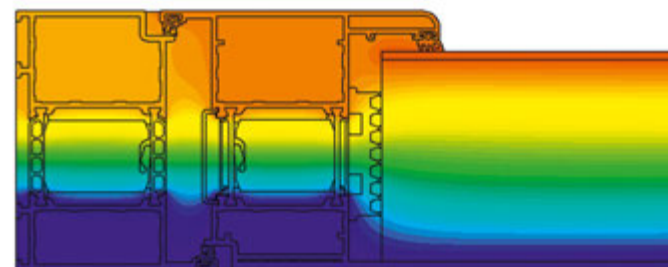
#### ■ ADREA

panel nakładkowy  
aplikacje INOX od zewnątrz  
kolor: DECORAL Winchester  
pochwyty P45.600



## Izolacyjność termiczna

Wszystkie nasze drzwi zewnętrzne, niezależnie od rodzaju zastosowanego wypełnienia (wsadowe, nakładkowe), posiadają współczynnik  $U_d \leq 0,8$  [W/m<sup>2</sup>K]. Takie parametry gwarantują najwyższą izolacyjność termiczną dostępną na rynku w bardzo korzystnej cenie. Dzięki  $U_d$  już od 0,74 [W/m<sup>2</sup>K] drzwi osiągną standard pasywny, co prowadzi do długoletnich oszczędności energii.



#### ■ TAURUS

panel nakładkowy  
aplikacje INOX od zewnątrz  
kolor: RAL 7016  
pochwyty P10.1600



#### ■ NICOLAUS

panel nakładkowy  
aplikacje INOX od zewnątrz  
kolor: RAL 9006  
pochwyty P10.1600



#### ■ AULUS

panel nakładkowy  
aplikacje INOX od zewnątrz  
kolor: RAL 8017  
pochwyty Q10.600



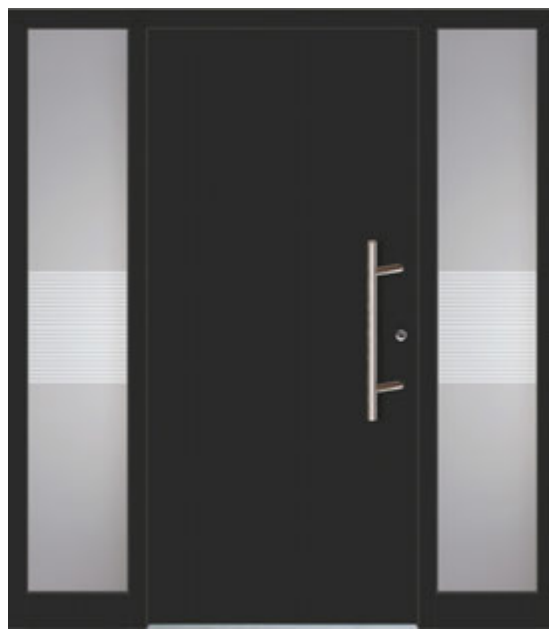




Jeśli chcesz chronić Twoje drzwi przed uszkodzeniami mechanicznymi, możesz zlecić montaż ochrony cokołu ze stali nierdzewnej. Obecnie dostępne są 3 warianty tego rozwiązania, różniące się estetyką.



■ **AULUS**, panel nakładkowy, aplikacje INOX od zewnątrz, kolor: RAL 8017, pochwyt P10.600





NB1

NB2

NB3

NB4



NB5

NB6

NB7

Wykorzystaj w pełni zalety wypełnienia FLAT. Łącząc je z bocznymi naświetlami, wyposażonymi w dekoracyjne szyby piaskowane, otrzymasz spektakularny efekt wizualny.



■ FLAT, panel nakładkowy, kolor: RAL 9006, pochwyt P10.1000



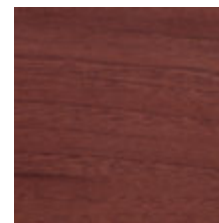
## DECORAL

to proces poprawiania estetyki profili i powierzchni aluminiowych. Jest on oparty na termosublimacyjnym procesie fizyczno-chemicznym, który powoduje przejście substancji z fazy stałej do fazy gazowej. Taka technologia bywa również określana w niektórych branżach jako termotransfer.

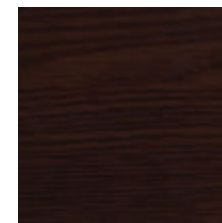
DECORAL może być użyty również w przypadku innych materiałów (np. metalu, szkła, tworzyw sztucznych, ceramiki). Podstawowym warunkiem jego zastosowania jest to, że muszą one wytrzymać bez deformacji temperaturę 200°C przez około 10 minut. Aluminium jest przykładem materiału idealnie nadającego się do użycia w tej technologii. Podgrzane nawet do tak wysokich temperatur nie deformuje się i wraca do pierwotnej postaci bez utraty kształtu.

Wykorzystanie termotransferu umożliwia naniesienie na płaszczyznę profili różnorodnych wzorów, także przypominających powierzchnię kamienną lub metalową. My użyliśmy go, aby móc maksymalnie dopasować do siebie wygląd drzwi i okien.

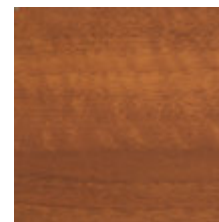
Użycie tej techniki nie tylko daje spektakularne efekty wizualne, ale jest również dowodem na to, że nasze drzwi są rzeczywiście wykonane z materiałów odpornych nawet na najwyższe temperatury.



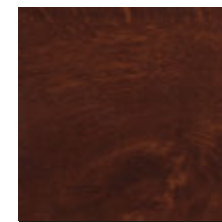
Siena Rosso



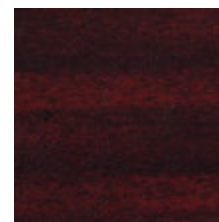
Dąb Bagienny



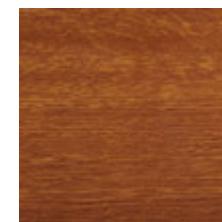
Siena PL



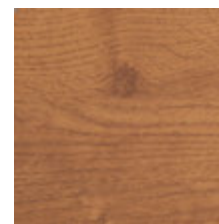
Orzech



Mahoń



Złoty Dąb



Winchester

## ColorFULL



Już nie musisz martwić się odpowiednim zestawieniem kolorystycznym okien i drzwi! W ofercie posiadamy również wszystkie najpopularniejsze powłoki drewnopodobne wykonane w technologii DECORAL. DECORAL jest odpowiednikiem rozwiązania ColorFULL stosowanego w oknach firmy OKNOPLAST. Polega ono na użyciu folii drewnopodobnej także na wewnętrznych elementach okna, widocznych po otwarciu skrzydła, dzięki czemu uzyskuje się jednolity kolor i strukturę na całej jego powierzchni. Technologia ta była wielokrotnie nagradzana, również przez włoski portal budowlany Edilportale.



**P10**

600 mm  
800 mm  
1000 mm  
1200 mm  
1400 mm  
1600 mm  
1800 mm



**P45**

600 mm  
800 mm  
1000 mm  
1200 mm  
1400 mm  
1600 mm  
1800 mm



**P60**

600 mm  
800 mm



**P5**

600 mm  
800 mm



**PD45**

600 mm  
1000 mm  
1600 mm



**Q45**

600 mm  
800 mm



**Q90**

600 mm  
800 mm



**Q10**

600 mm  
800 mm  
1000 mm



**P10B**

600 mm  
1400 mm



**P45 B**

600 mm  
1400 mm



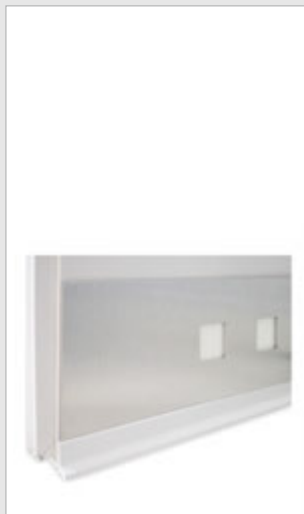
**P8**

600 mm  
800 mm





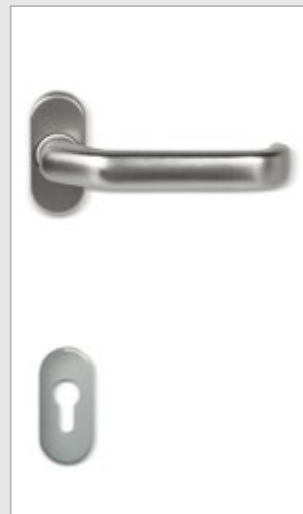
Regulowane w trzech płaszczyznach **zawiasy chowane** są najbardziej ekskluzywnym rozwiązaniem zwiększającym walory estetyczne drzwi. Ich zastosowanie sprawia, że okucia nie są widoczne ani od strony zewnętrznej, ani wewnętrznej.



Jeśli chcesz chronić Twoje drzwi przed uszkodzeniami mechanicznymi, możesz również zlecić montaż **ochrony cokołu** ze stali nierdzewnej w jednym z trzech dostępnych wariantów.



**Samozamykacz ukryty**  
Zapewnia jednocześnie funkcjonalność i wyjątkową estetykę. Jest całkowicie ukryty w płycie skrzydła – przy otwartych drzwiach widoczna jest tylko szyna ślizgowa. W standardzie z opcją bezstopniowej regulacji położenia blokady otwarcia od 80 do 120 stopni.

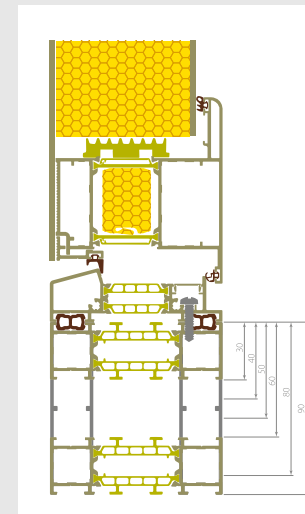


Elegancko wyglądająca **klamka** z dzielonym szyl- dem i rozetką.



#### **Pochwyty z sensorem dotyku**

Sensor dotyku w pochwycie w połączeniu z zamkiem elektrycznym w zasuwnicach Secury zapewniają wygodne działanie: drzwi mogą się swobodnie otwierać poprzez dotknięcie pochwytu. Po domknięciu drzwi ręcznie lub poprzez samozamykacz, są one ponownie zaryglowane.



Za dodatkową opłatą można zamówić domontowanie **podbudowy progu**, w celu zapewnienia stabilnego montażu dla drzwi.

**Poszerzenia** są dostępne w pokazanych wymiarach, z których można złożyć podwalinę o potrzebnej wysokości.





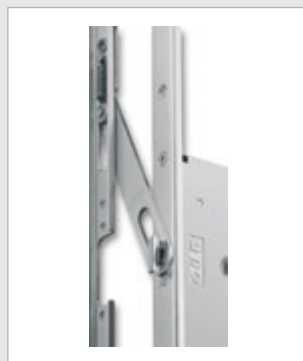
### Trzpienie antywyważeniowe

Montowane na stronie z zawiasami, skutecznie uniemożliwiają wyważenie drzwi. Są zdecydowanie najtańszym sposobem na zwiększenie bezpieczeństwa.



### Wkładka JANUS

Gwarantuje najwyższy stopień bezpieczeństwa. W komplecie z 8 kluczami.



### Sztywny łańcuch

Umożliwia uchylenie drzwi bez potrzeby ich całkowitego otwarcia. Dopiero przy kolejnym przekręceniu pokrętki otwierają się one na tyle, by umożliwić wejście z zewnątrz.



Automatic A3



Automatic A4



Automatic A2 ze sztywnym łańcuchem



Automatic A4 ze sztywnym łańcuchem

Wysokiej jakości **technika zamknięć** z automatycznymi zapadkoryglami. Oferujemy kilka modeli **zasuwnic**. Już w wersji podstawowej zastosowane zostało ryglowanie automatyczne. Poprzez zastosowanie wyzwalaczy uzyskaliśmy zasuwnicę Automatic A2, którą wystarczy domknąć wraz ze skrzydłem, aby zamknąć dom. Poprzez dodanie kolejnego punktu poniżej kasety głównej zamka uzyskaliśmy zasuwnicę Automatic A3 – oferowaną wyłącznie przez ALUHAUS. Zapewnia ona wysoki poziom ochrony przy zachowaniu maksymalnej funkcjonalności i ergonomii. Najbardziej rozbudowanym zamkiem jest zasuwnica A4, posiadająca podwójne kasety ryglujące.

## Postaw na automatycznie ryglujące się drzwi!

Automatycznie ryglujące się drzwi zapewniają bezpieczeństwo użytkownika. Wystarczy domknąć drzwi – wtedy automatycznie, bez potrzeby zamykania na klucz, włączy się wielopunktowe ryglowanie. Funkcję rygli przejmują dwie zabezpieczone przed cofnięciem zapadki.

Drzwi ELITE zostały zbadane i posiadają certyfikat w klasach odporności **RC2** i **RC3** wg EN 1627-1630, co pozwala dopasować je do indywidualnych wymagań bezpieczeństwa.



### Zamek SECURITY Automatic „z kliknięciem”

Odryglowanie następuje od strony zewnętrznej poprzez przekręcenie klucza, od wewnątrz – przez użycie klamki drzwiowej.

Zalety zamka:

- znacznie podwyższona ochrona antywłamaniowa,
- brak możliwości odkształcenia drzwi – jest zawsze zaryglowany,
- dwustronne zapadki – możliwość zastosowania w drzwiach lewych i prawych,
- szeroka gama akcesoriów.



### Zamek SECURITY Automatic z elektrorygłem

Odryglowanie następuje od zewnątrz bezdotykowo, za pomocą SECURITY COMFORT i elektronicznego klucza. Po zamknięciu drzwi, zostają one ponownie wielokrotnie zaryglowane.

Zalety zamka:

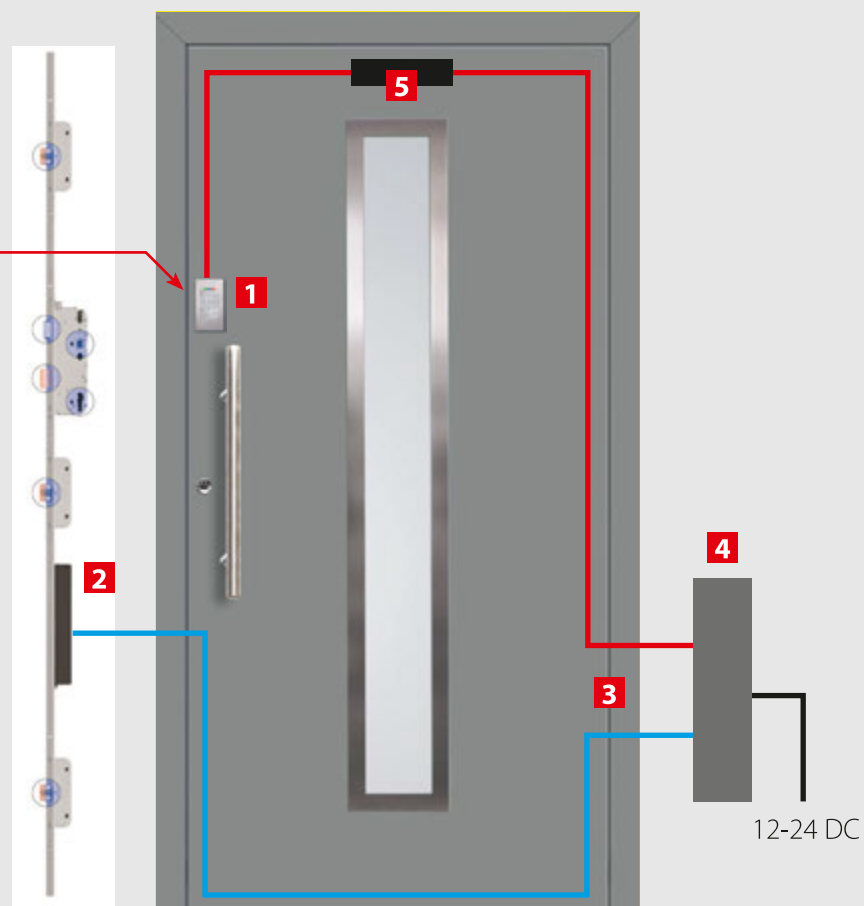
- lepsza ochrona antywłamaniowa,
- brak możliwości odkształcenia drzwi: jest zawsze zaryglowany,
- ułatwienie w otwieraniu – nie trzeba używać siły, żeby cofnąć rygle przekręcając klucz.

Silnik elektryczny cofnie rygle do skrzydła za nas. Część ramowa jest nieruchoma, co zwiększa antywłamaniowość rozwiązania. Dodatkowym wyposażeniem sterującym od zewnątrz jest czytnik biometryczny lub sensor dotykowy w pochwyicie.





- 1** Czytnik Bluetooth, czytnik linii papilarnych, klawiatura numeryczna, czytnik Blue&Code
- 2** Silnik elektryczny z zasuwnicą Security
- 3** Przepust kablowy
- 4** Instalacja elektryczna
- 5** Black box – instalacja logiczna



### Przemysłane bezpieczeństwo

Aby całkowicie wykluczyć niebezpieczeństwo manipulacji standardowo implementowany jest proces kodowania z najwyższym stopniem bezpieczeństwa. Poprzez dodatkowe „parowanie” w produkcji między jednostką wewnętrzną i zewnętrzną powstaje absolutny unikat.

Nagrody przyznane czytnikom



linia MODERN



■ MERAPI, szyba matowa, panel wsadowy, obustronne aplikacje ze stali nierdzewnej, kolor: Antracyt Drewnopodobny, pochwyt P45.1000

## Opis techniczny systemu drzwiowego:

- całkowita grubość drzwi 75 mm,
- panel o grubości 40 mm, zbudowany z tłoczonych okładzin HPL o grubości 2 mm każda; cała przestrzeń jest wypełniona materiałem o wysokiej izolacyjności termicznej,
- standardowy wymiar drzwi 1100x2100 mm,
- współczynnik przenikalności cieplnej Ud dla całych drzwi wynosi już od 1,0 [W/m<sup>2</sup>K],
- wszystkie profile można wyposażyć w dodatkowe wkłady termoizolacyjne zamykające środkową przestrzeń profili (opcja za dopłatą).

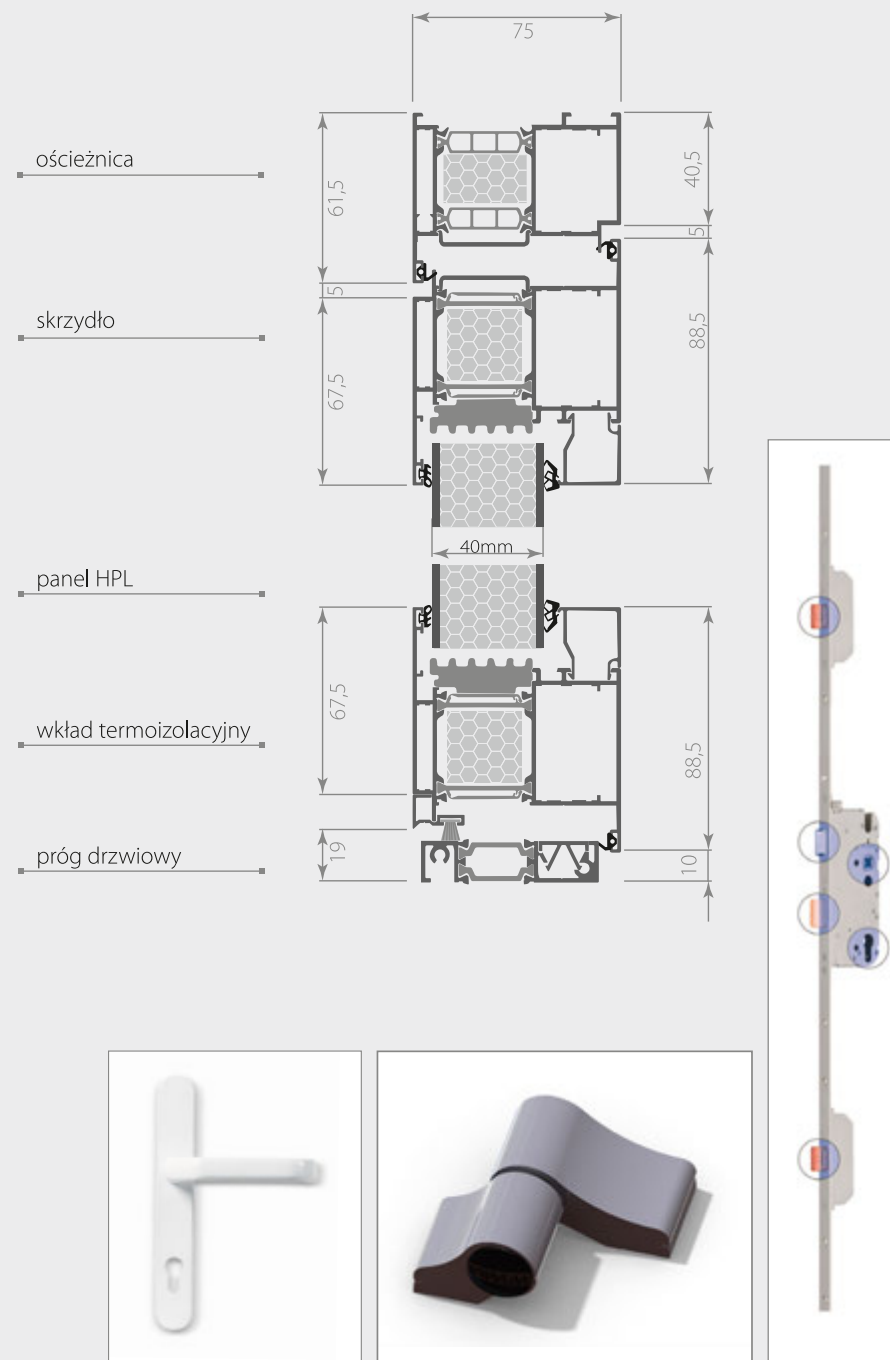


## MODERN – panele HPL:

- wypełnienie z tłoczonego polistyrenu wg DIN EN 13164,
- okładziny HPL o grubości 2 mm,
- odporne na działanie wody, promieniowania UV i warunków atmosferycznych,
- wysoka odporność na zadrapania i ścieranie,
- łatwość w czyszczeniu.

## Wyposażenie standardowe:

- dwustronna klamka na długim, estetycznym szyldzie,
- wkładka na klucz bez blokady, umożliwiająca otwarcie drzwi w sytuacji, gdy jest on pozostawiony w zamku od strony zewnętrznej,
- Secury MR2 – zamek manualnie ryglujący drzwi w trzech punktach, z listwą zaczepową zamocowaną na całej wysokości ościeżnicy,
- dwuczęściowe zawiasy nawierzchniowe z regulacją w trzech płaszczyznach.





■ **AIKO**

szyba matowa, panel wsadowy  
obustronne aplikacje ze stali nierdzewnej  
kolor: RENOLIT Złoty Dąb  
pochwyty Q90.800



■ **HIDEO**

szyba matowa, panel wsadowy  
obustronne aplikacje ze stali nierdzewnej  
kolor: Antracyt Drewnopodobny  
pochwyty Q45.800



■ **IKUKO**

szyba matowa, panel wsadowy  
obustronne aplikacje ze stali nierdzewnej  
kolor: RENOLIT Winchester  
pochwyty PD45.1000



■ **JIRO**

szyba matowa, panel wsadowy  
obustronne aplikacje ze stali nierdzewnej  
kolor: Biały RAL 9016  
pochwyty P45B.600



■ **KANA**

szyba matowa, panel wsadowy  
obustronne aplikacje ze stali nierdzewnej  
kolor: RENOLIT Dąb Bagienny  
pochwyty P45.600



■ **KEITARO**

szyba matowa, panel wsadowy  
obustronne aplikacje ze stali nierdzewnej  
kolor: Biały RAL 9016  
pochwyty Q45.600



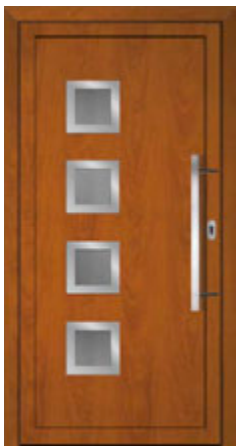
■ **MERAPI**

szyba matowa, panel wsadowy  
obustronne aplikacje ze stali nierdzewnej  
kolor: Antracyt Drewnopodobny  
pochwyty PD45.1000



■ **MIKA**

szyba matowa, panel wsadowy  
obustronne aplikacje ze stali nierdzewnej  
kolor: RENOLIT Siena Rosso  
pochwyty P45B.600



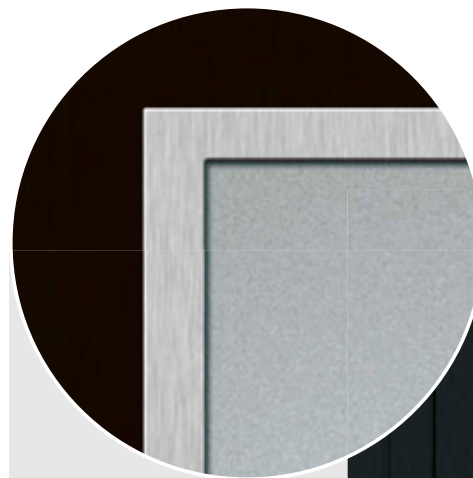
■ MINORU

szyba matowa, panel wsadowy  
obustronne aplikacje ze stali nierdzewnej  
kolor: RENOLIT Winchester  
pochwyty Q45.800



■ NABUKO

szyba matowa, panel wsadowy  
obustronne aplikacje ze stali nierdzewnej  
kolor: RENOLIT Orzech  
klamka na długim szyldzie



W modelach drzwi MODERN szyba zespolona montowana jest między okładzinami HPL i uszczelniona silikonem. Aplikacje wykonane są ze stali nierdzewnej.



■ RUMI

szyba matowa, panel wsadowy  
obustronne aplikacje ze stali nierdzewnej  
kolor: Antracyt Drewnopodobny  
pochwyty Q90.800



■ RYU

szyba matowa, panel wsadowy  
obustronne aplikacje ze stali nierdzewnej  
kolor: Biały RAL 9016  
pochwyty P45B.600



■ ZAO

szyba matowa, panel wsadowy  
aplikacje ze stali nierdzewnej  
obustronne  
kolor: Antracyt Drewnopodobny  
pochwyty PD45.1600



■ SAKI

szyba matowa, panel wsadowy  
obustronne aplikacje ze stali nierdzewnej  
kolor: RENOLIT Mahoń  
pochwyty P45B.600



■ TAKERU

szyba matowa, panel wsadowy  
obustronne aplikacje ze stali nierdzewnej  
kolor: Biały RAL 9016  
pochwyty Q90.800



■ TETSU

szyba matowa, panel wsadowy  
obustronne aplikacje ze stali nierdzewnej  
kolor: Antracyt Drewnopodobny  
pochwyty P45.600



■ WAKANA

szyba matowa, panel wsadowy  
obustronne aplikacje ze stali nierdzewnej  
kolor: RENOLIT Winchester  
pochwyty Q45.600



■ YOKO

szyba matowa, panel wsadowy  
obustronne aplikacje ze stali nierdzewnej  
kolor: RENOLIT Orzech  
pochwyty P45B.600







■ **MINORU**, szyba matowa, panel wsadowy,  
obustronne aplikacje ze stali nierdzewnej  
kolor: Winchester, pochwyt P45.1000

linia KLASSIK

■ **MARIKO**, panel wsadowy, kolor: RENOLIT Dąb Bagienny, pochwyt Q45.800

## Opis techniczny systemu drzwiowego:

- całkowita grubość drzwi 75 mm,
- panel o grubości 40 mm, zbudowany z tłoczonych okładzin PVC o grubości 1,5 mm każda; cała przestrzeń jest wypełniona materiałem o wysokiej izolacyjności termicznej,
- standardowy wymiar drzwi 1100x2100 mm,
- współczynnik przenikalności cieplnej Ud dla całych drzwi wynosi już od 1,0 [W/m<sup>2</sup>K],
- wszystkie profile można wyposażyć w dodatkowe wkłady termoizolacyjne zamykające środkową przestrzeń profili (opcja za dopłatą).

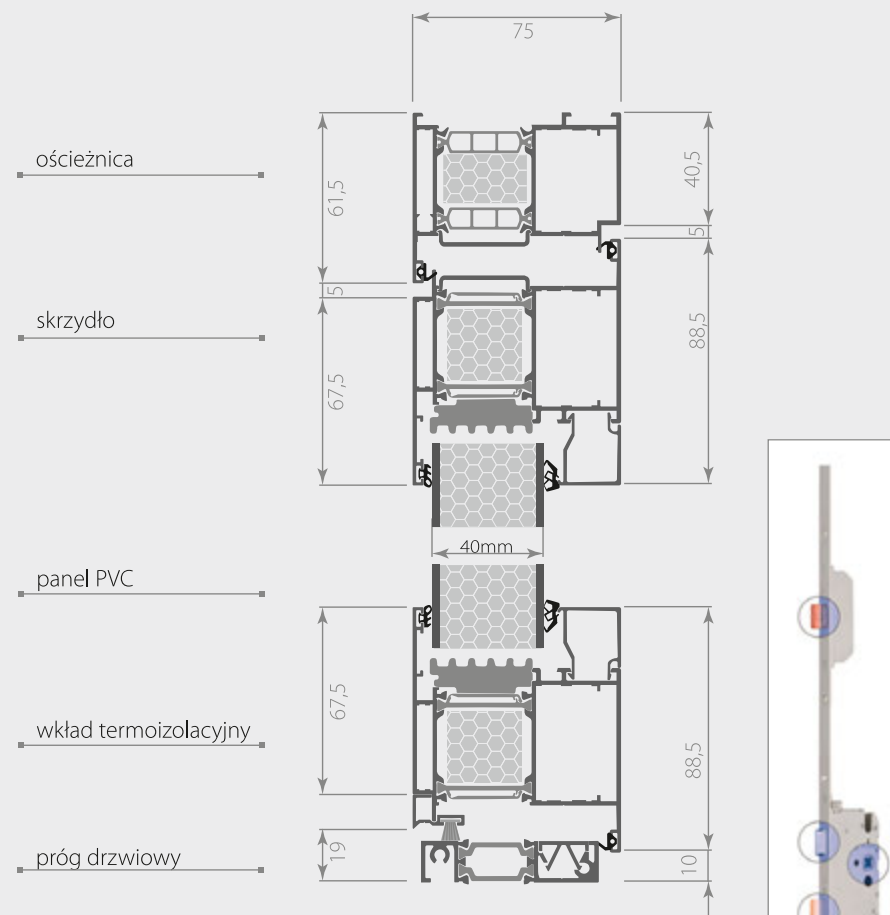


## KLASSIK – panele PVC:

- wypełnienie z tłoczonego polistyrenu wg DIN EN 13164,
- okładziny PVC o grubości 1,5 mm,
- odporne na działanie wody, promieniowania UV i warunków atmosferycznych,
- łatwość czyszczenia.

## Wyposażenie standardowe:

- dwustronna klamka na długim, estetycznym szyldzie,
- wkładka na klucz bez blokady, umożliwiająca otwarcie drzwi w sytuacji, gdy jest on pozostawiony w zamku od strony zewnętrznej,
- Secury MR2 – zamek manualnie ryglujący drzwi w trzech punktach, z listwą zaczepową zamocowaną na całej wysokości ościeżnicy,
- dwuczęściowe zawiasy nawierzchniowe z regulacją w trzech płaszczyznach.





■ **AKANE**

panel wsadowy  
kolor: RENOLIT Dąb Bagienny  
pochwyty P45.600



■ **DAIZO**

panel wsadowy  
kolor: RENOLIT Złoty Dąb  
pochwyty P45.600



■ **ISAMU**

panel wsadowy  
kolor: Biały RAL 9016  
pochwyty P45B.600



■ **ERI**

panel wsadowy  
kolor: RENOLIT Złoty Dąb  
pochwyty P45.600



■ **GENTARO**

panel wsadowy  
Bikolor: RENOLIT Winchester  
pochwyty Q90.800



■ **HIROKO**

panel wsadowy  
kolor: Biały RAL 9016  
pochwyty P60.600



■ **EIZO**

panel wsadowy  
kolor: RENOLIT Orzech  
pochwyty PD45.1600



■ **KOTORI**

panel wsadowy  
kolor: Biały RAL 9016  
pochwyty P60.600



■ FUMI

panel wsadowy  
kolor: RENOLIT Złoty Dąb  
pochwyty Q45.800



■ MASARU

panel wsadowy  
kolor: Biały RAL 9016  
pochwyty P45B.600



Modele drzwi z linii  
KLASSIK posiadają  
obustronne aplikacje  
trójwymiarowe.



■ FUMIKO

panel wsadowy  
kolor: Antracyt Drewnopodobny  
pochwyty PD45.1600



■ NARUMI

panel wsadowy  
kolor: RENOLIT Winchester  
pochwyty P45B.600



■ OSAMU

panel wsadowy  
Bikolor: RENOLIT Siena Rosso  
pochwył Q90.800



■ RISA

panel wsadowy  
kolor: RENOLIT Winchester  
klamka na długim szyldzie



■ ASAMI

szyba matowa, panel wsadowy  
kolor: RENOLIT Złoty Dąb  
pochwył P45.1800



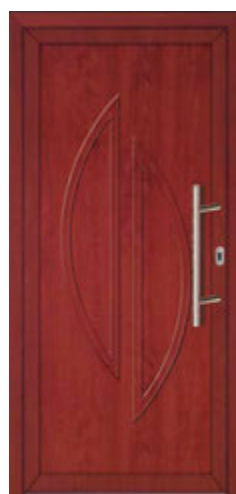
■ TOMOKO

panel wsadowy  
Bikolor: RENOLIT Orzech  
pochwył P45.600



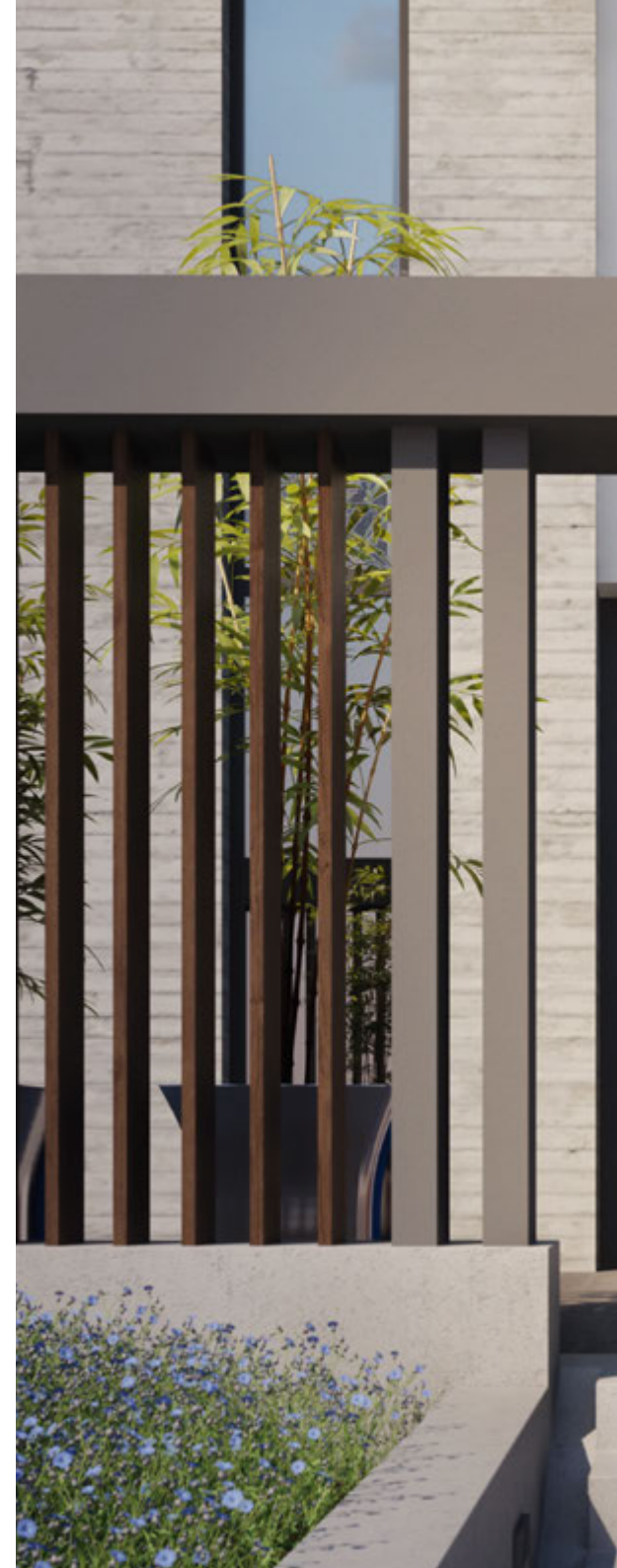
■ YUTA

panel wsadowy  
kolor: Biały RAL 9016  
pochwył P45B.600



■ ZAKURO

panel wsadowy  
kolor: RENOLIT Siena Rosso  
pochwył P45.600





■ **YUMIKO**, panel wsadowy,  
kolor: RENOLIT Orzech,  
pochwyt P45.1000



■ **SATORU**

panel wsadowy  
kolor: Biały RAL 9016  
pochwyt P45.800



■ **ARATA**

szyba matowa, panel wsadowy  
kolor: Biały RAL 9016  
pochwyt Q45.800



■ **BUNTA**

szyba matowa, panel wsadowy  
kolor: Biały RAL 9016  
pochwyt P60.600



■ **CHIKA**

szyba matowa, panel wsadowy  
kolor: Biały RAL 9016  
pochwyt Q45.800



■ **DAIKI**

szyba matowa, panel wsadowy  
kolor: Biały RAL 9016  
pochwyt P45B.600



■ **EIKO**

szyba matowa, panel wsadowy  
kolor: Biały RAL 9016  
klamka na długim szyldzie



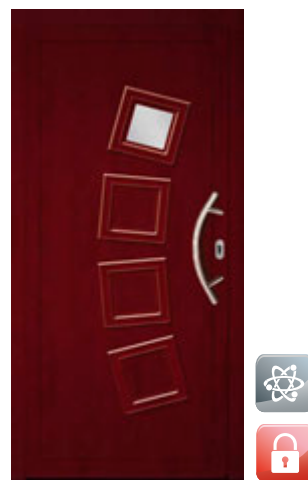
■ GORO

szyba matowa, panel wsadowy  
kolor: Biały RAL 9016  
pochwyt P45B.600



■ JUNKO

szyba matowa, panel wsadowy  
kolor: RENOLIT Siena Rosso  
pochwyt Q90.800



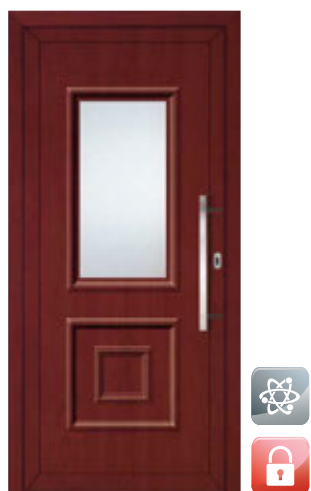
■ ISAO

szyba matowa, panel wsadowy  
kolor: RENOLIT Mahoń  
pochwyt P45B.600



■ NAOTO

szyba matowa, panel wsadowy  
kolor: Biały RAL 9016  
pochwyt P60.600



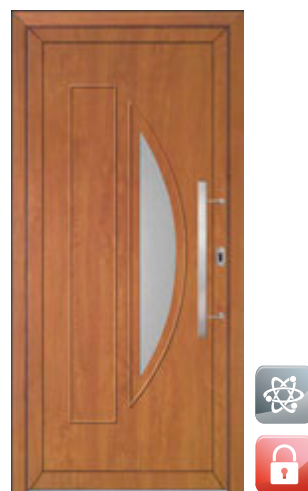
■ HANA

szyba matowa, panel wsadowy  
kolor: RENOLIT Siena Rosso  
pochwyt Q45.600



■ OTOHA

szyba matowa, panel wsadowy  
kolor: Biały RAL 9016  
pochwyt PD45.1000



■ SATOKO

szyba matowa, panel wsadowy  
kolor: RENOLIT Winchester  
pochwyt Q90.800



■ ROKURO

szyba matowa, panel wsadowy  
kolor: RENOLIT Orzech  
pochwyt Q45.800







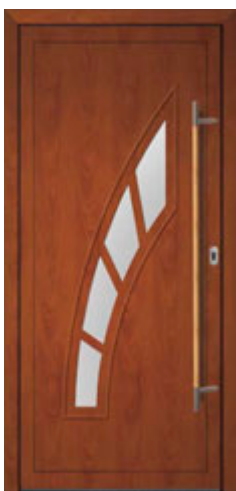
■ **KENTA**

szyba matowa, panel wsadowy  
kolor: Biały RAL 9016  
pochwyty P45.800



■ **MARIKO**

szyba matowa, panel wsadowy  
kolor: RENOLIT Dąb Bagienny  
pochwyty Q45.600



■ **TORU**

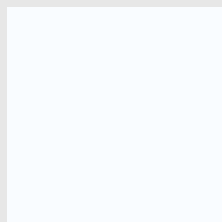
szyba matowa, panel wsadowy  
kolor: RENOLIT Złoty Dąb  
pochwyty PD45.1600



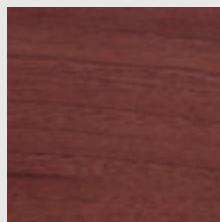
■ **YUMIKO**

szyba matowa, panel wsadowy  
kolor: RENOLIT Orzech  
pochwyty P60.600

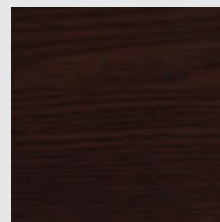
Drzwi z linii MODERN i KLASSIK dostępne są w kolorze białym oraz w okleinach drewnopodobnych. Stosowane w drzwiach ALUHAUS renolity zapewniają im trwałość, odporność na wilgoć i trudne warunki klimatyczne.



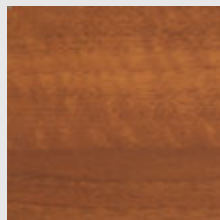
Biały RAL9016



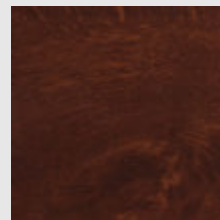
Siena Rosso



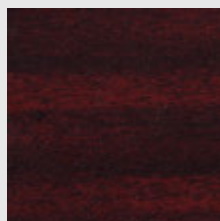
Dąb Bagienny



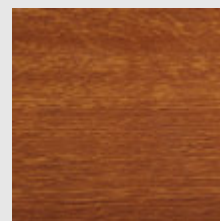
Siena PL



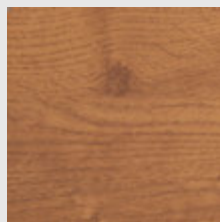
Orzech



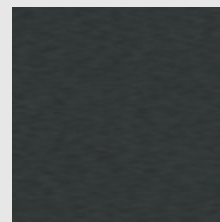
Mahoń



Złoty Dąb



Winchester



Antracyt  
Drewnopodobny



NB1

NB2

NB3

NB4



NB5

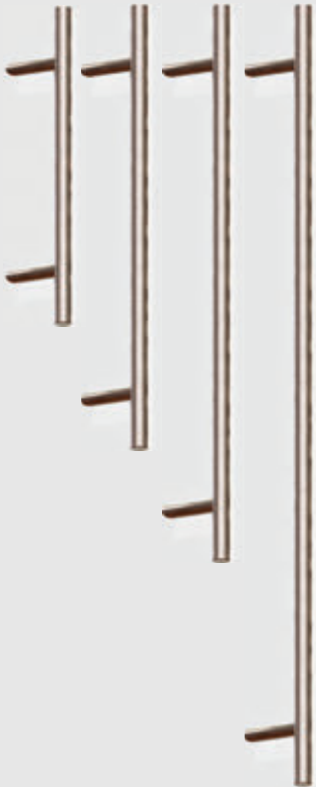
NB6

NB7

Wykorzystaj w pełni zalety wypełnień MODERN i KLASSIK. Łącząc je z bocznymi naświetlami, wyposażonymi w dekoracyjne szyby piaskowane, otrzymasz spektakularny efekt wizualny.

**P45**

600 mm  
800 mm  
1000 mm  
1200 mm  
1400 mm  
1600 mm  
1800 mm



**P60**

600 mm  
800 mm



**P5**

600 mm  
800 mm



**PD45**

600 mm  
1000 mm  
1600 mm



**Q45**

600 mm  
800 mm



**Q90**

600 mm  
800 mm



**P8**

600 mm  
800 mm



**P45 B**

600 mm  
1400 mm





Subtelnie wyglądający zawias rolkowy, który idealnie komponuje się z elegancką linią drzwi ALUHAUS. Masywny korpus, wykonany z tłoczonego aluminium i następnie anodowany, stanowi wraz z aluminiowym trzpieniem łożyska podstawę wysokiej stabilności zawiasów.



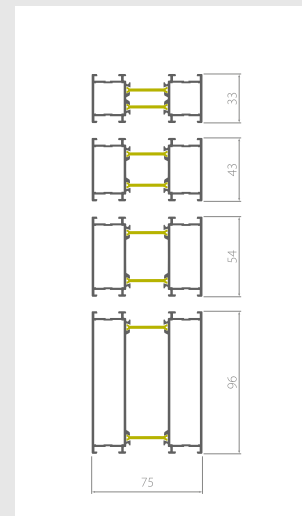
**Silnik ELECTROMATIC**  
Silnik elektryczny z zamkiem ryglowanym automatycznie oraz dodatkowym wyposażeniem sterującym cofnie rygle do skrzydła za nas.



Elegancko wyglądająca **klamka** z dzielonym szyldelem i rozetką.

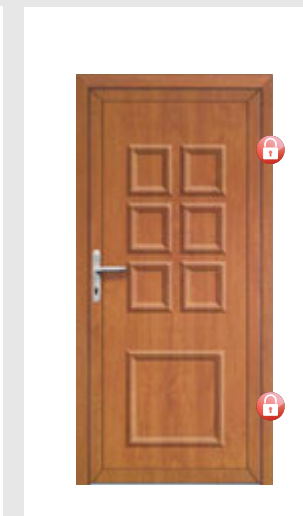


**Elektrozaczep**  
Współpracuje ze standardową zasuwnicą zamontowaną w skrzydle z zastosowaniem pochwyty z klamką. W połączeniu z systemami domofonowymi, wideodomofonowymi lub przy użyciu pilota umożliwia zdalne odryglowanie drzwi.



Za dodatkową opłatą można zamówić domontowanie **podbudowy progu**, w celu zapewnienia stabilnego montażu dla drzwi.

**Poszerzenia** są dostępne w pokazanych wymiarach, z których można złożyć podwalinę o potrzebnej wysokości.



**Trzpienie antywyważeniowe**  
Montowane na stronie z zawiasami, skutecznie uniemożliwiają wyważenie drzwi. Są zdecydowanie najtańszym sposobem na zwiększenie bezpieczeństwa.



### Wkładka kl. 5

Gwarantuje najwyższy stopień bezpieczeństwa. W komplecie z 5 kluczami i kartą kodową.

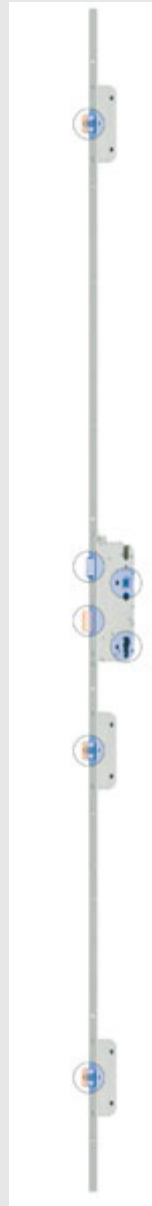


### Sztywny łańcuch

Umożliwia uchylenie drzwi bez potrzeby ich całkowitego otwarcia. Dopiero przy kolejnym przekręceniu pokrętła otwierają się one na tyle, by umożliwić wejście z zewnątrz.



Automatic A2



Automatic A3



Automatic A4



Automatic A2  
ze sztywnym  
łańcuchem



Automatic A4  
ze sztywnym  
łańcuchem

Szeroka gama modeli **zasuwnic**. W wersji podstawowej zastosowana została zasuwnica wielopunktowa ryglowana manualnie Security MR2. W ofercie dostępna jest również zasuwnica Automatic A2, którą uzyskaliście dzięki użyciu wyzwalaczy - wystarczy domknąć ją wraz ze skrzydłem, aby zamknąć dom. Wskutek dodania kolejnego punktu poniżej kasety głównej zamka uzyskaliście zasuwnicę Automatic A3 – dostępną wyłącznie w ALUHAUS. Zapewnia ona wysoki poziom ochrony przy zachowaniu maksymalnej funkcjonalności i ergonomii. Najbardziej zaawansowanym zamkiem posiadającym podwójne kasety ryglujące jest zasuwnica Automatic A4.



Cathedral



Mastercarre biały



Masterligne biały



Delta Mat



Chinchila



Chinchila brąz



Satinato



Kura bezbarwna



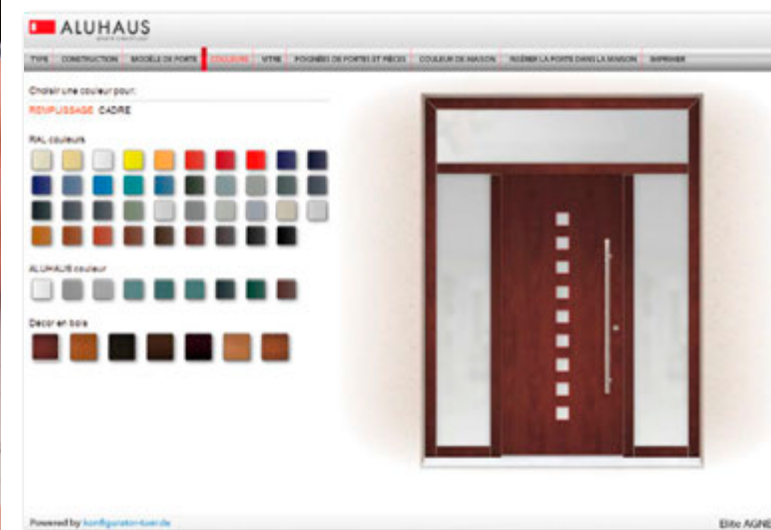
Kura brąz



## Wejdź na [www.aluhaus.com.pl](http://www.aluhaus.com.pl) i skonfiguruj swoje drzwi

Zobacz naszą kolekcję drzwi wejściowych i dostosuj model do swoich potrzeb.

Prosty konfigurator pozwala na użycie wizualizacji modelu drzwi, doboru koloru i wymiaru konstrukcji.

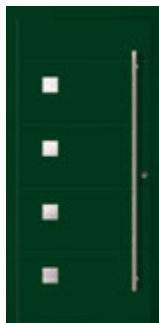


### Jak odczytywać kody QR?

Do odczytywania kodów potrzebujesz telefonu z wbudowanym aparatem, a także specjalnego programu. Kiedy masz już wszystko, wystarczy włączyć zainstalowany program i nakierować obiektyw aparatu na kod. Aparat powinien znajdować się w odległości około 10 cm od skanowanego obiektu. Po chwili uruchomiony program odczyta informację (link) i wyświetli ją na ekranie. Następnie wystarczy już tylko przejść na wskazaną stronę lub zapisać potrzebne dane.



■ **ADORA** str. 12, 13



■ **ADREA** str. 24



■ **AGNES** str. 16



■ **AGRIPPA** str. 14



■ **ALBAN** str. 18



■ **ALBUS** str. 10



■ **ANNIK** str. 14



■ **AULUS** str. 25



■ **AUGUST** str. 10



■ **BONITA** str. 6, 19



■ **CAMBRIA** str. 20



■ **CARITA** str. 16



■ **CILLA** str. 22



■ **CLARA** str. 14



■ **CYRUS** str. 16



■ **DACJAN** str. 19



■ **DECIUS** str. 10



■ **FABIA** str. 18



■ **FAUSTUS** str. 14



■ **FLORIA** str. 20



■ **FLORIUS** str. 10



■ **FORTUNO** str. 16



■ **GAIUS** str. 16



■ **GRATUS** str. 18



■ **HECTOR** str. 10



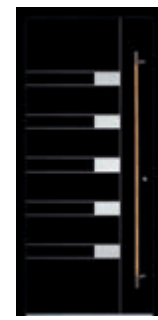
■ **HUBERTUS** str. 22



■ **ILIDIA** str. 18



■ **JUSTYN** str. 18



■ **KASJANA** str. 18



■ **LAR** str. 10





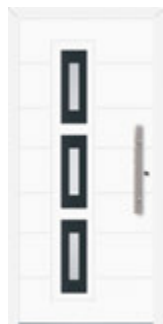
■ LIAN str. 11



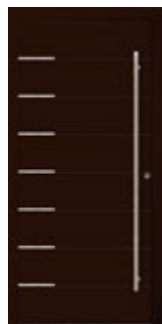
■ LUCIUS str. 13



■ LUPIUS str. 18



■ MAGNUS str. 21



■ MARCUS str. 22



■ NICOLAUS str. 24



■ PATRICIUS str. 20



■ PAULUS str. 13



■ PUBLIUS str. 16



■ ROMANUS str. 16



■ SATURNUS str. 22, 23



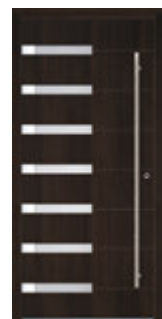
■ SERVIUS str. 12



■ TAURUS str. 24



■ TERENCEIUS str. 14, 15, 18



■ TIBERIUS str. 16, 17



■ TITO str. 14



■ TITUS str. 12



■ VERGIILIUS str. 10



■ VESTA str. 10



■ VIATOR str. 11



■ VICTORIUS str. 20



■ VITALIS str. 14



■ VITUS str. 14



■ FLAT



str. 26-27



■ AIKO str. 38



■ HIDEO str. 38



■ IKUKO str. 38



■ JIRO str. 38



■ KANA str. 38



■ KEITARO str. 38



■ MERAPI str. 38, 41



■ MIKA str. 38



■ MINORU str. 39



■ NABUKO str. 39



■ RUMI str. 39



■ RYU str. 39



■ SAKI str. 40



■ TAKERU str. 40



■ TETSU str. 40



■ WAKANA str. 40



■ YOKO str. 40



■ ZAO str. 39



■ AKANE str. 44



■ ARATA str. 47



■ ASAMI str. 46



■ BUNTA str. 47



■ CHIKA str. 47



■ DAIKI str. 47



■ DAIZO str. 44



■ EIKO str. 47



■ EIZO str. 44



■ ERI str. 44



■ FUMI str. 45



■ FUMIKO str. 45



■ GENTARO str. 44



■ GORO str. 48



■ HANA str. 48



■ HIROKO str. 44



■ ISAMU str. 44



■ ISAO str. 48



■ JUNKO str. 48



■ KENTA str. 49



■ KOTORI str. 44



■ MARIKO str. 42, 49



■ MASARU str. 45



■ NAOTO str. 48



■ NARUMI str. 45



■ OSAMU str. 46



■ OTOHA str. 48



■ RISA str. 46



■ ROKURO str. 48



■ SATOKO str. 48



■ SATORU str. 47



■ TOMOKO str. 46



■ TORU str. 49



■ YUMIKO str. 46, 49



■ YUTA str. 46



■ ZAKURO str. 46



Ochmanów 121  
32-003 Podłęże  
gm. Niepołomice

[www.aluhaus.com.pl](http://www.aluhaus.com.pl)